



World Health  
Organization

WHO神戸センター

WHO健康開発総合研究センター

## 未来都市イニシアチブ

健康で住みやすい都市の確実な実現：  
**参加型ガバナンスと測定が果たす役割**

2013年10月19日 北九州

第3回「環境未来都市」構想推進国際フォーラム

ロイク・ギャルソン  
テクニカル・オフィサー

優れたガバナンスと法の支配は、  
経済成長と持続可能な  
発展に不可欠

市民が確実に関与できる  
ようにする参加型プロセスを  
深めることが必要

## ガバナンス

公的な意思決定に寄与する  
プロセスと制度

## 開発ガバナンス

計画策定、予算作成、モニタリング、  
説明責任

## 参加型ガバナンス

開発ガバナンスの多くの制度的  
戦略の一つ

## 市民の関与

参加型ガバナンスにより期待される  
結果または必然的な結末

# 参加は基本的目標の一つ

自分たちの生活とウェルビーイングに影響する  
意志決定プロセスに参加し、このプロセスに関連  
した情報にアクセスする権利を万人が有する

## 参加によりもたらされる 有益な価値

民主主義を深める  
社会資本を強化する  
効率性や持続可能な成長を促進する  
公平性と社会的正義を推進する

# 誰が関与すべきか？

- 政府：国家、地域、地方自治体
- 非政府組織 / 非営利組織
  - コミュニティの声を代弁する組織
  - 患者組織を代表する組織
  - サービス志向の組織
- 民間セクター
  - 大企業
  - 中小企業
  - 商工会議所、事業者団体
- 組合
- 各種学校、大学
- 宗教団体

# WHO健康開発総合研究センター



**健康の不公平性の低減  
健康な高齢化のためのイノベーションの促進**

# 測定の重要性とは？

「自分の話している事柄を測定でき、数字で表現できるのであれば、そのことを多少なりとも把握できたことになる」  
ケルヴィン卿 (物理学者ウィリアム・トムソン)、1883年

- 説明責任と公平性
- 政治的なコミットメント
- モニタリング: 進捗 — 傾向
- 証拠、評価: 何が機能しているか? どこで? なぜ?
- 反復可能性

# アーバンハート

都市における健康についての公平性評価・対応ツール



## アーバンハート

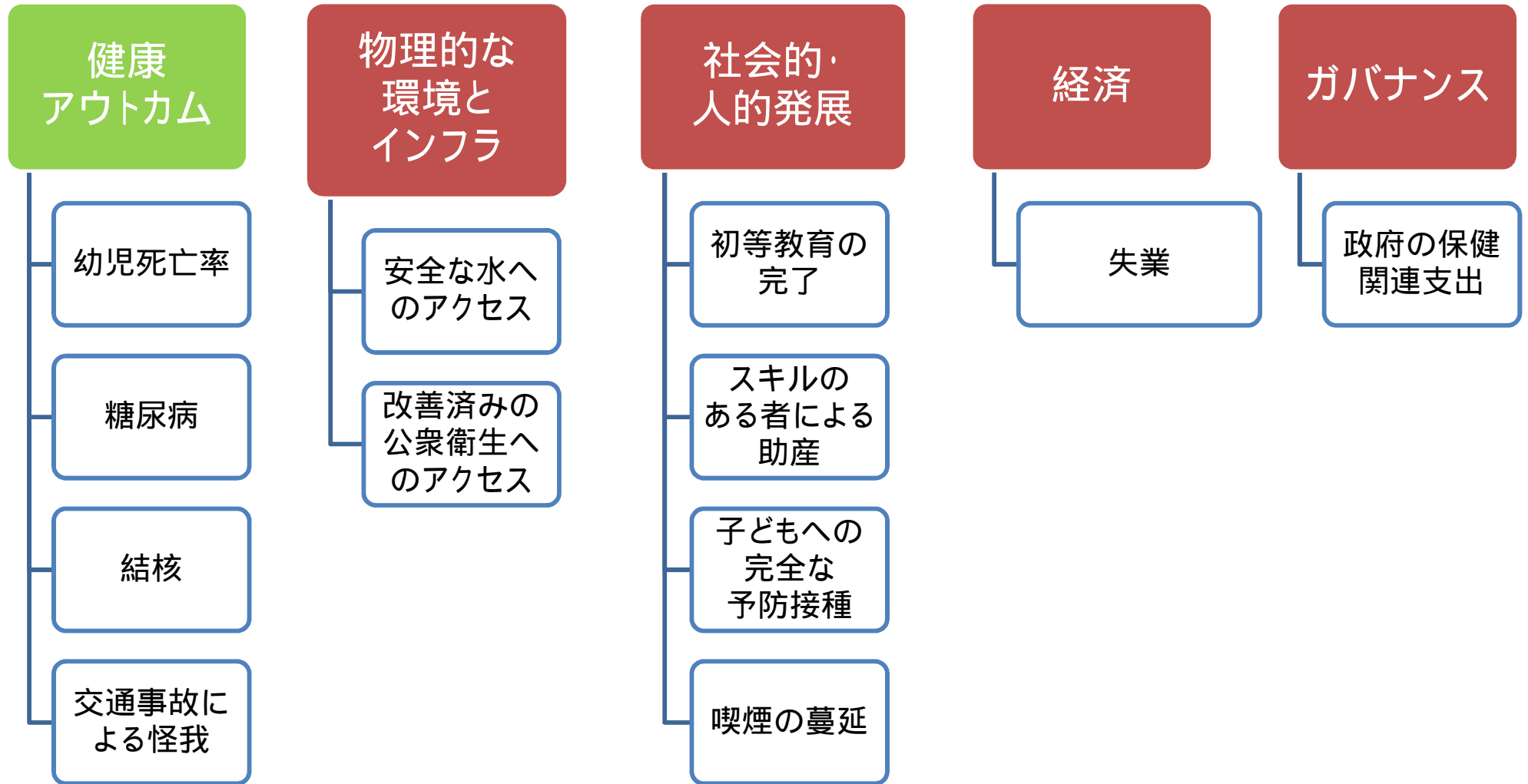
アーバンハートのコンセプトと  
原理の概要を説明

## アーバンハート： ユーザーマニュアル

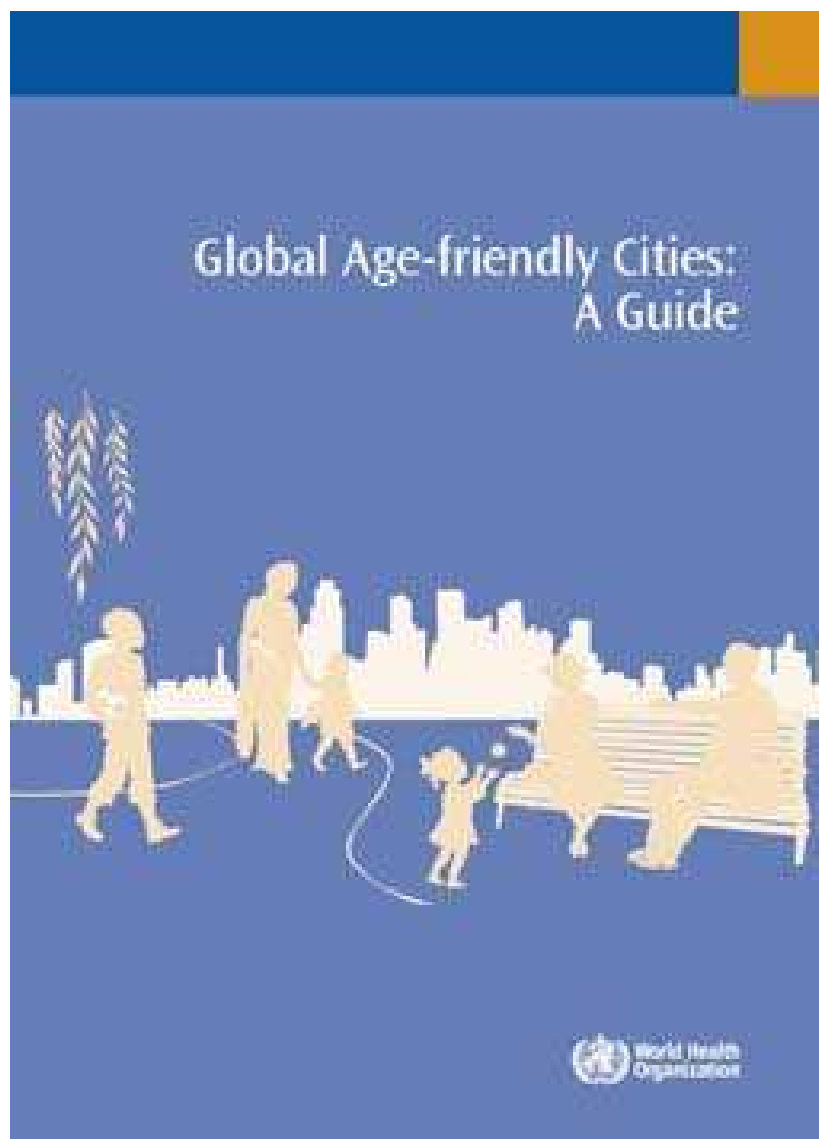
ユーザーに、6段階の  
実施プロセスについて解説



# アーバンハートの主要指標



# WHO世界の高齢者に優しい都市



雇用と  
経済面での  
安全保障

敬意と  
社会的包摂

社会への  
参加とコミュニ  
ケーション

屋外の  
空間や建物

住宅

情報への  
アクセス

交通

コミュニティの  
サポートと  
保健サービス

# 高齢者に優しい都市の指標の開発

## 目的

都市の高齢者への優しさを評価する標準手法を開発すること(グローバルな応用も期待できる手法)

## 予想される結果

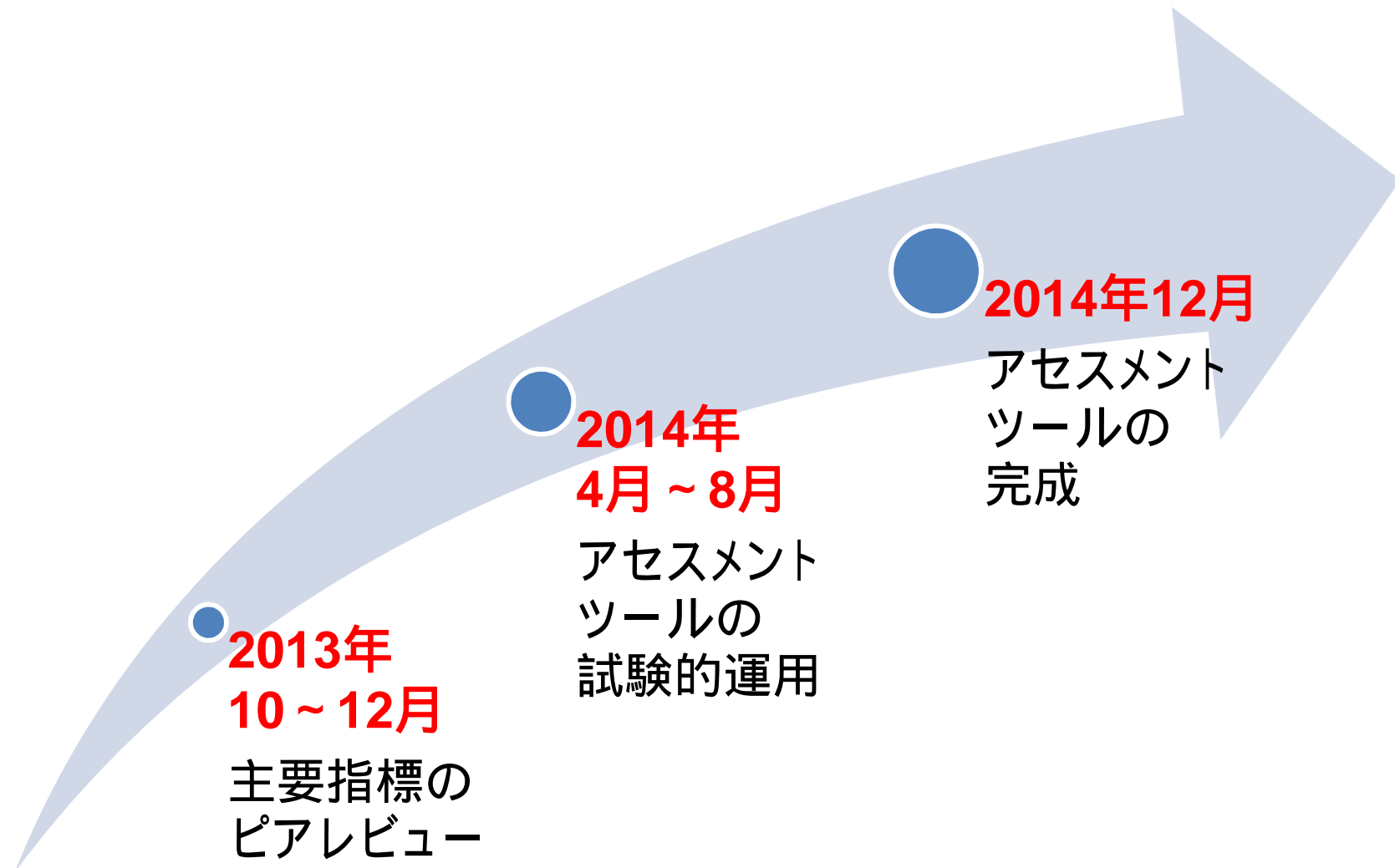
1. モニタリングの枠組み
2. 一連の主要指標
3. アセスメントツール



# 指標選択基準

技術面	実用面
妥当で信頼できる	目標に合致する
反復可能である	影響の範囲内である
測定と観察が可能である	データ収集を楽にする
変化に敏感である	社会的に受け入れられる
分割が可能である	行動に結びつく

# 高齢者に優しい都市の主要指標と アセスメントツールのタイムライン



[http://www.who.int/kobe\\_centre](http://www.who.int/kobe_centre)

