

震災、復興、そして **未来** へ **都市**



福島県 南相馬市



南相馬市の抱える問題・課題

コミュニティの崩壊 地域経済への被害 人口の減少と構成の変化
地域医療福祉の崩壊 放射性物質による汚染 etc



南相馬市の復興に向けた方針

(南相馬市復興計画の基本方針)

- すべての市民が帰郷し
地域の絆で結ばれたまちの再生
- 逆境を飛躍に変える
創造と活力ある経済復興
- 原子力災害を克服し世界に発信する
安全・安心のまちづくり

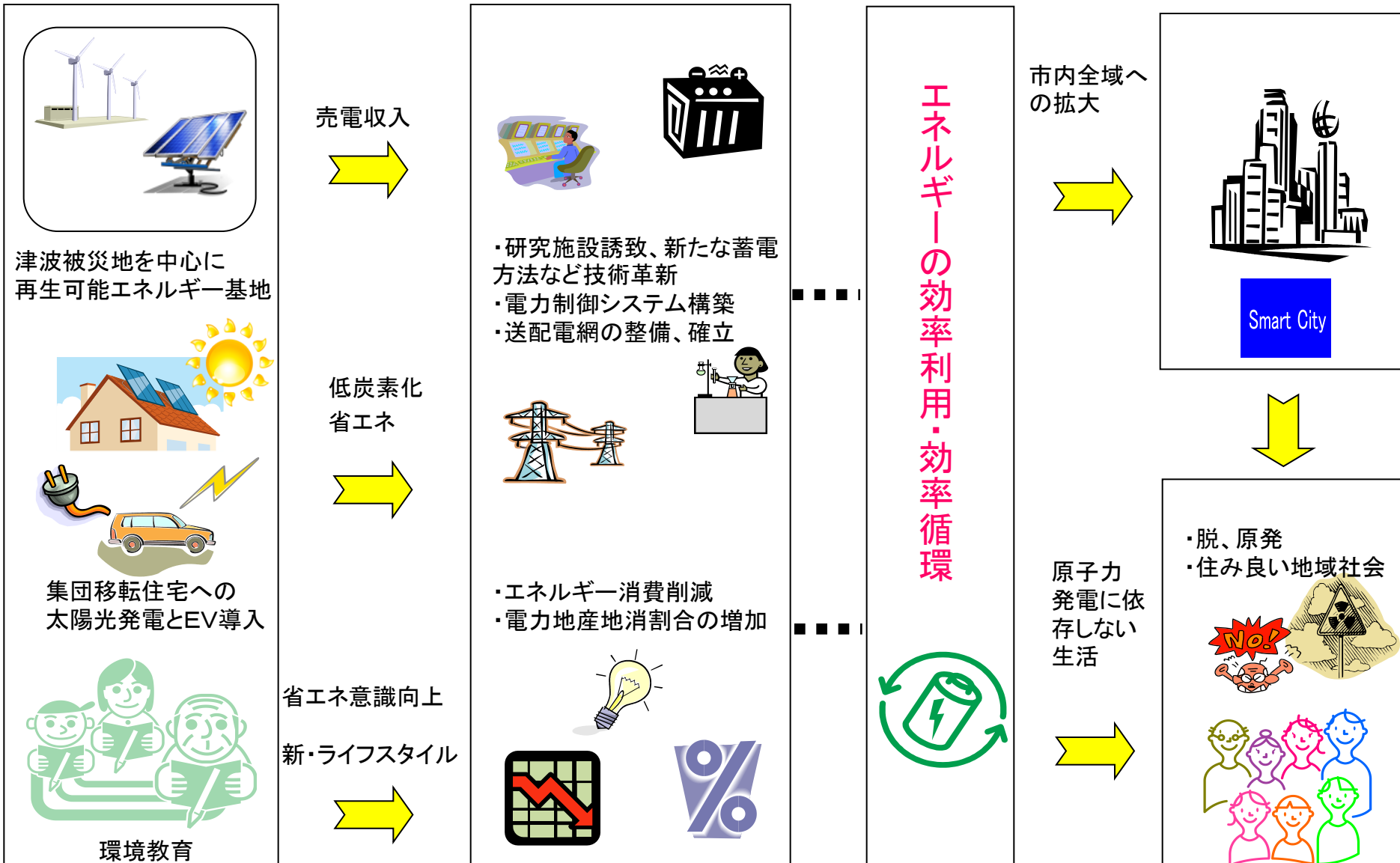


環境未来都市の取組方針

(環境未来都市構想で提案した項目)

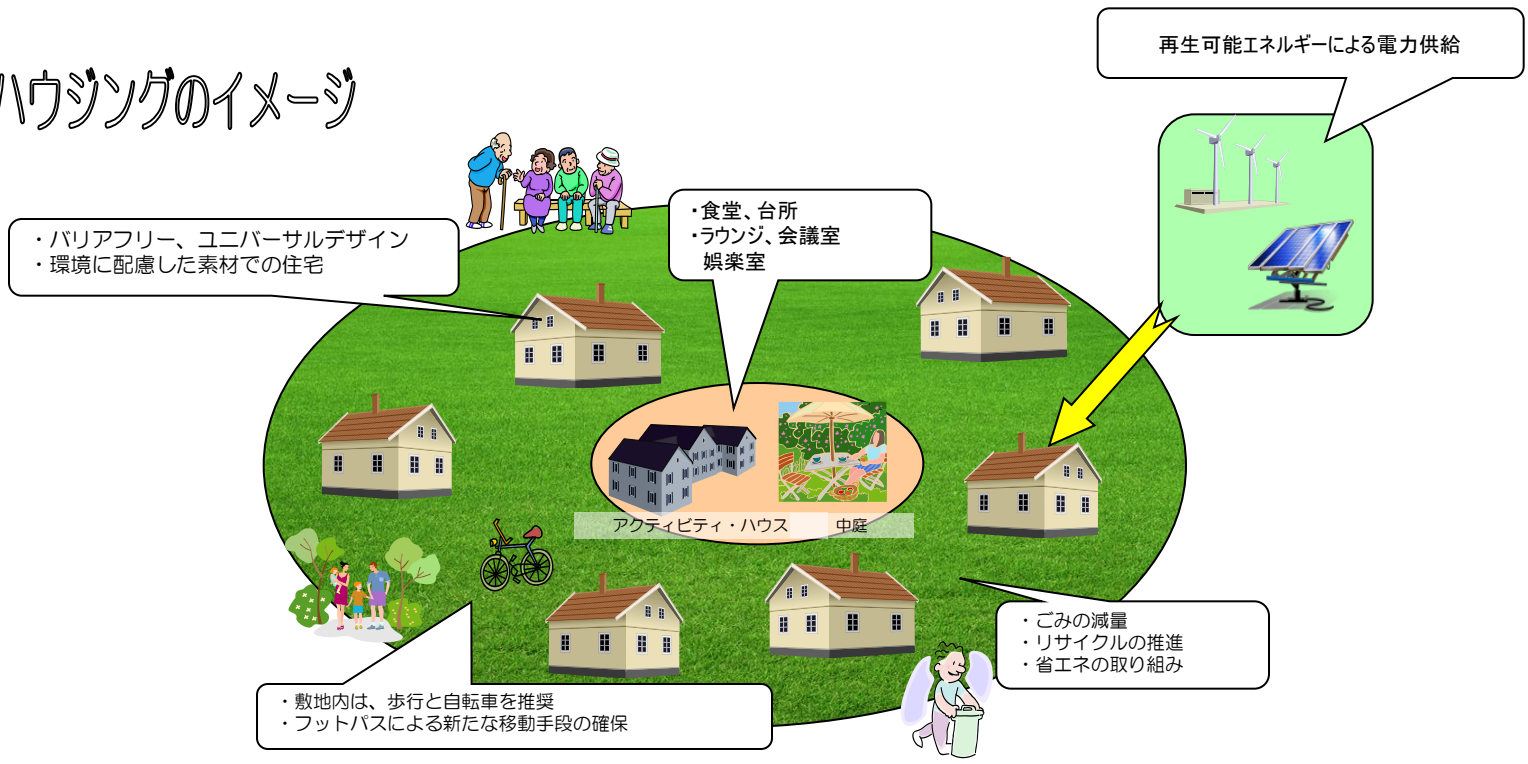
- 誰もが暮らしやすい
世代循環のまち
- EDEN計画を核とした
循環型地域産業の創造
- スマートシティによる
エネルギー循環型都市

1. スマートシティによるエネルギー循環型都市

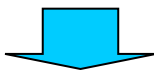


2. 誰もが暮らしやすい世代循環のまち

コ・ハウジングのイメージ



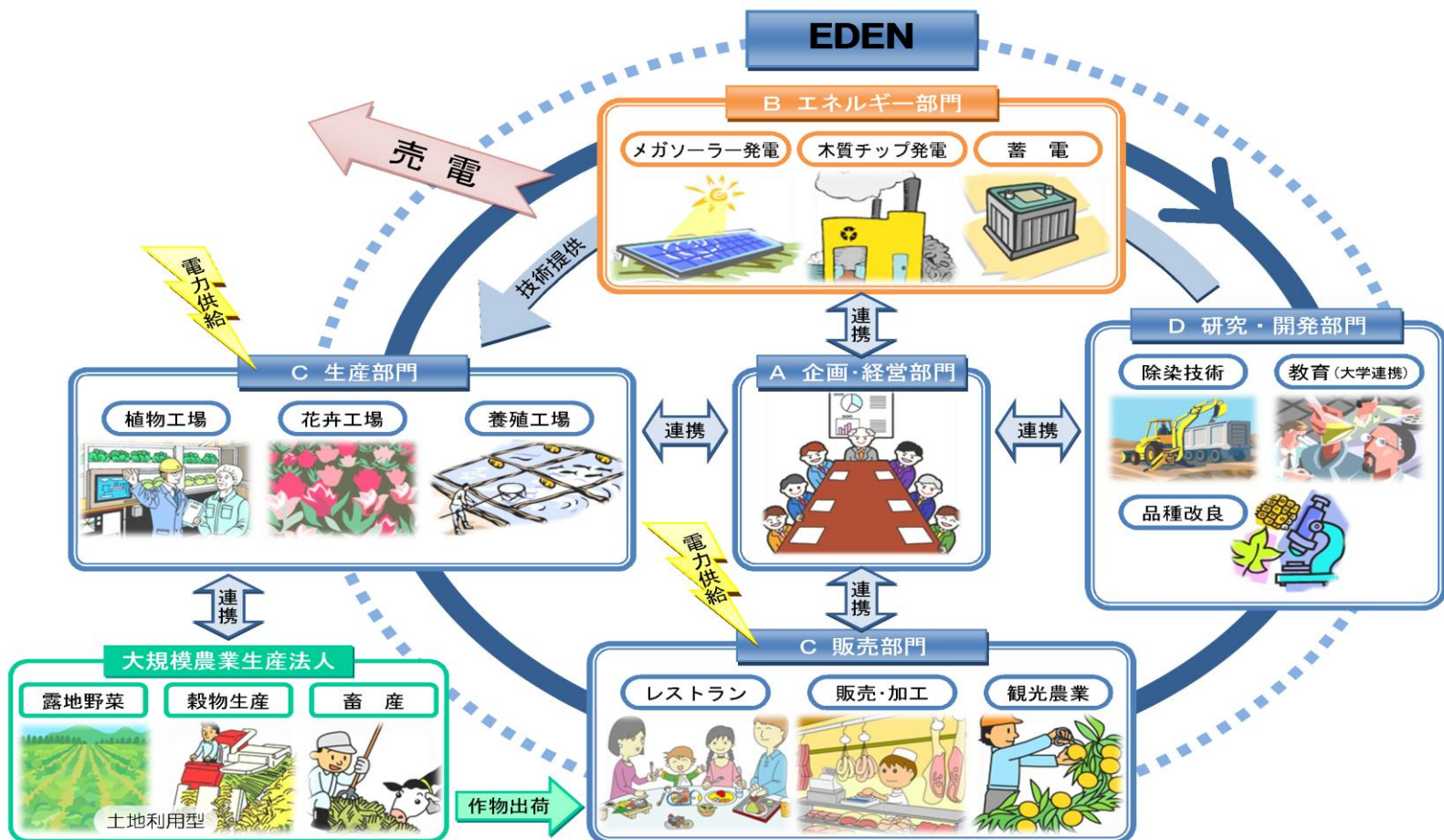
津波被害集落の集団移転に関連して、地域のコミュニティの再構築と、年齢を重ねても元気に自分で暮らしていくことができるよう、取組を進める。



住民それぞれの生活の質を高め、住民の帰還を進め、地域コミュニティの強化によって活力ある世代循環を目指す。

3. EDEN計画を核とした循環型地域産業の創造

南相馬市では、沿岸部の広い農地が津波による被害を受けました。また、原発事故による農産物の出荷制限や、風評被害に悩まされています。これらを払拭し、南相馬の新しい地域産業を創出するため、津波被害地域全体でクリーンエネルギーを活用した未来型農業を計画しています。



EDENとは、Ecotown Design Enterprise of Nansou の頭文字をとって、新しい南相馬を、地球に優しい方法で、デザインする、会社 という意味を込めています。

これらの取組により目指すものとは？

①創造される価値

経済的価値

高効率の農業

コンパクトシティ

環境価値

脱原発

環境負荷の少ない都市

スマートシティ

再生可能エネルギー

社会的価値

コンパクトシティ

世代間交流の活発な集落

原発被害を受けた被災地として、
逆境を飛躍に変える復興を目指します！

南相馬市の将来的発展

50年後

30年後

20年後

10年後

5年後

